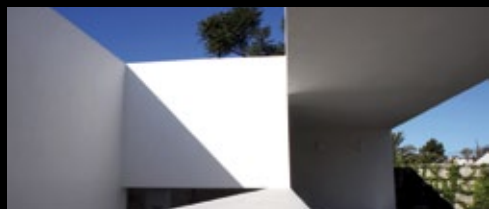


Viero



STUCCO FLEXÍVEL

ACABAMENTO
MINERAL

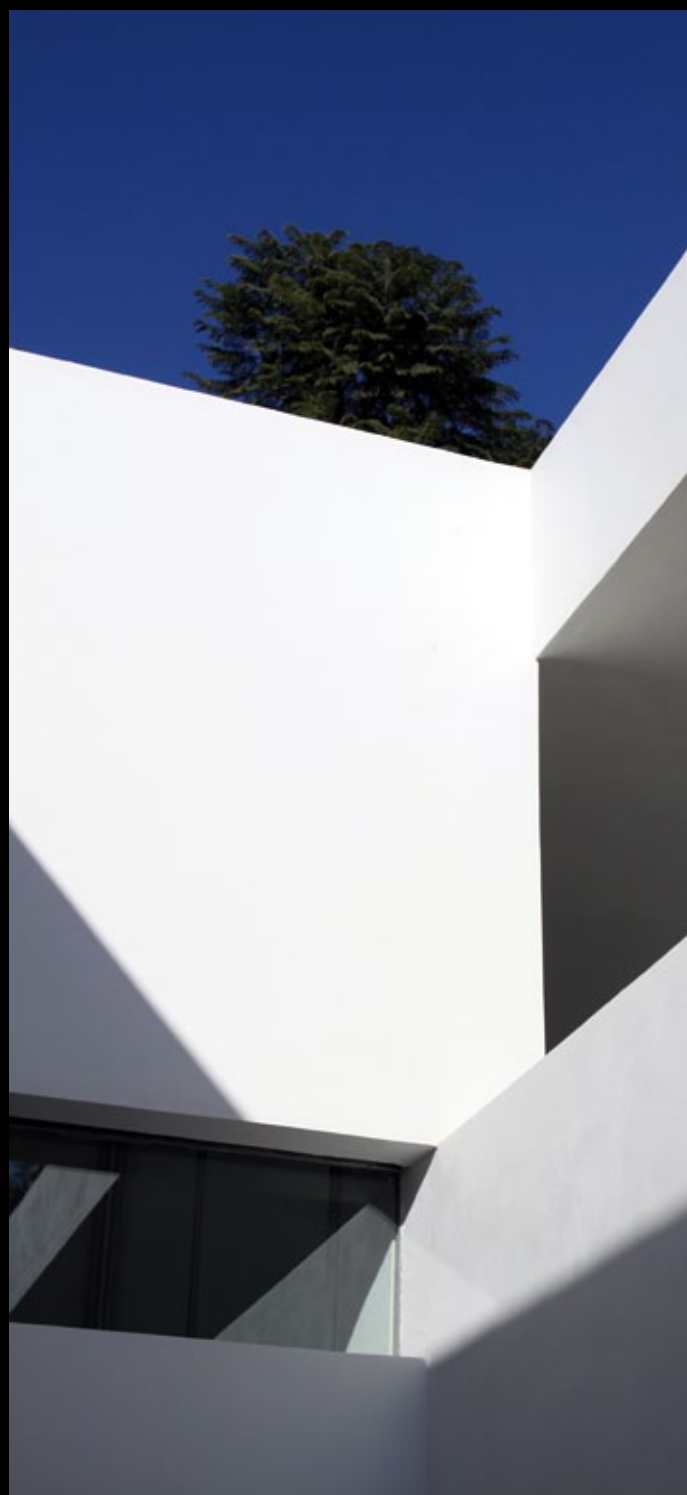
VIERO Stucco Flexível

Revestimento Mineral Liso com grandes possibilidades de design, que permite um acabamento fino mate, para a protecção e impermeabilização do Sistema de Isolamento Térmico pelo Exterior - Cappotto.

Acabamento decorativo de grande flexibilidade e versatilidade, que se adapta a todo o tipo de fachadas.

CARACTERÍSTICAS

- Flexível - grande capacidade de alongamento
- Impermeável à água da chuva
- Permeável ao vapor de água
- Auto-lavável
- Excelente trabalhabilidade - fácil de aplicar
- Aderência perfeita e contínua ao substrato
- Elevada durabilidade exterior

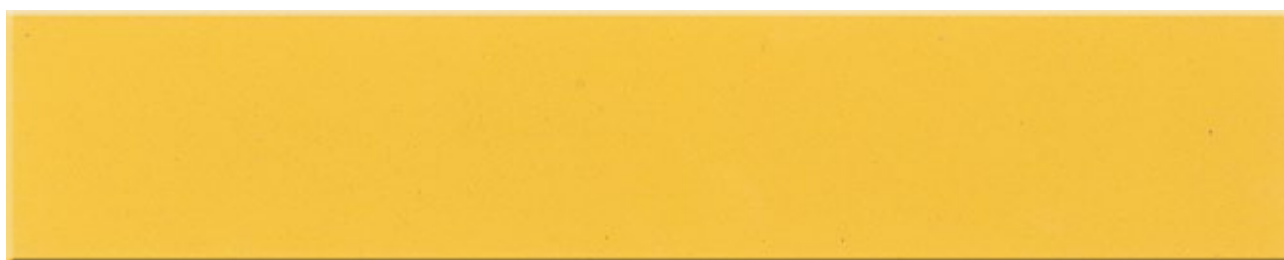


Uma cor para cada projecto

O Viero Stucco Flexível apresenta uma ampla gama de 40 cores, indicada para dar um carácter próprio a qualquer projecto arquitectónico.

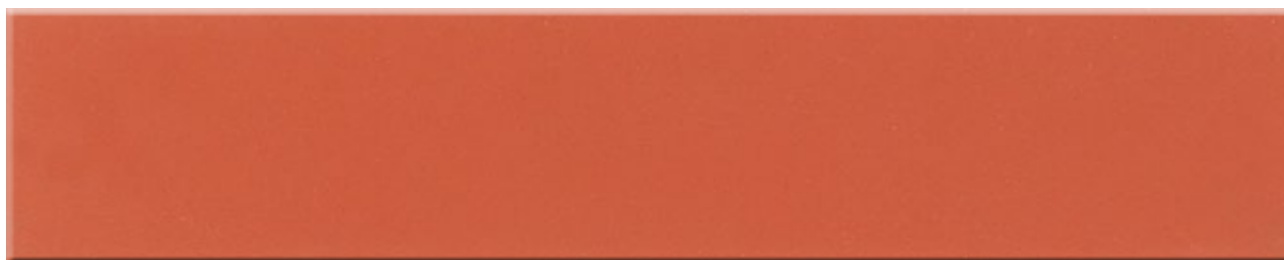
Ouro

0013



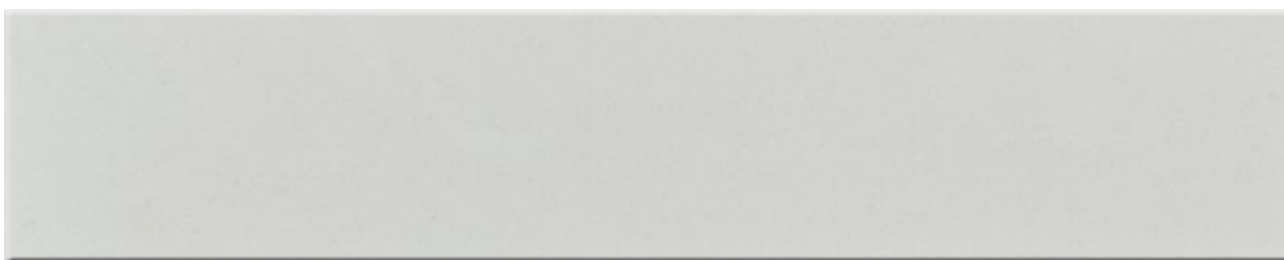
Terracota

0022



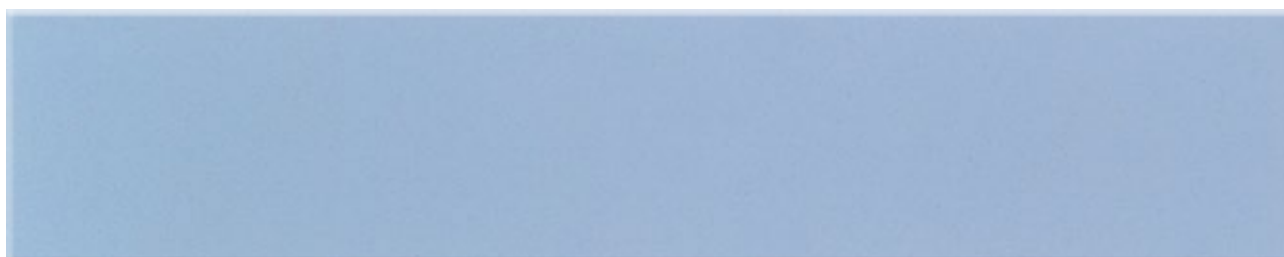
Nácar

0031



Índigo

0036





Branco 0001



Mármore 0005



Areia 0007



Calcário 0006



Coral 0020



Marfim 0002



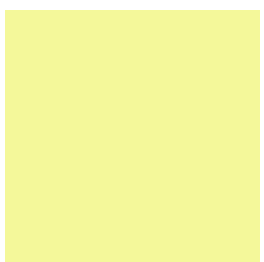
Ônix 0009



Olivina 0010



Enxofre 0035



Travertino 0008



Quartzo 0012



Ouro 0013



Árvore 0016



Siena 0017



Âmbar 0018



Cobre 0019



Terracota 0022



Barro 0023



Telha 0021



Ocre 0011



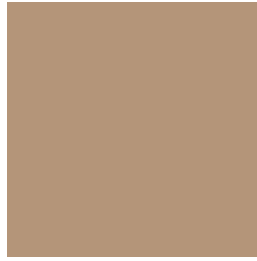
Rubi 0024



Granada 0044



Ametista 0030



Arenito 0025



Pedra 0026



Grês 0027



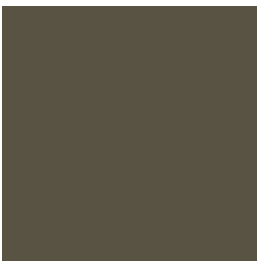
Bronze 0028



Sombra 0029



Terra 0043



Galena 0042



Zinco 0041



Prata 0040



Nácar 0031



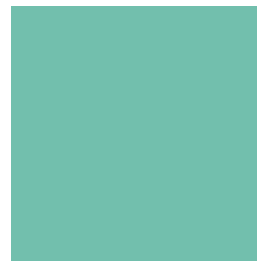
Água-marinha 0033



Cristal 0034



Turquesa 0038



Jade 0039



Esmeralda 0032



Índigo 0036



Ultramar 0037



| | | |
|--|--|---|
| <p>Stucco Flexível Acabamento mineral Fino Liso</p> | <p>Mistura 5,1 a 5,5 Lts de água/saco</p> | <p>Rendimento 1,2 a 1,7 Kg/m²</p> |
| <p>Interior / Exterior</p>  | <p>Processo de Aplicação</p> <p>Talocha</p>  | <p>Instruções de Utilização</p> <p>Mexer bem o produto com agitador mecânico</p>  |
| <p>Brilho: Mate</p> | | |
| <p>Formatos: 15 Kgs</p> | | |

 **Tintas Robbialac** S.A.

ESTRADA NACIONAL 10, S. JOÃO DA TALHA
APARTADO 1404, EC BOBADELA (LOURES)
2696-901 BOBADELA LRS
TEL.: 21 994 77 00 FAX: 21 994 77 94
www.robbialac.pt :: robbialac@robbialac.pt

SAC - Serviço de Apoio ao Cliente
LINHA VERDE TEL.: 800 200 725 FAX: 800 201 378
Tintas Robbialac, S. A. com sede em Vale de Lide - Sacavém
NIPC e C.R.C. de Loures - N.º 504 426 982
Capital Realizado € 5 000 000,00



A Robbialac tem o seu sistema de qualidade CERTIFICADO e implementado na fabricação e comercialização de tintas e vernizes de acordo com a ISO 9001.